



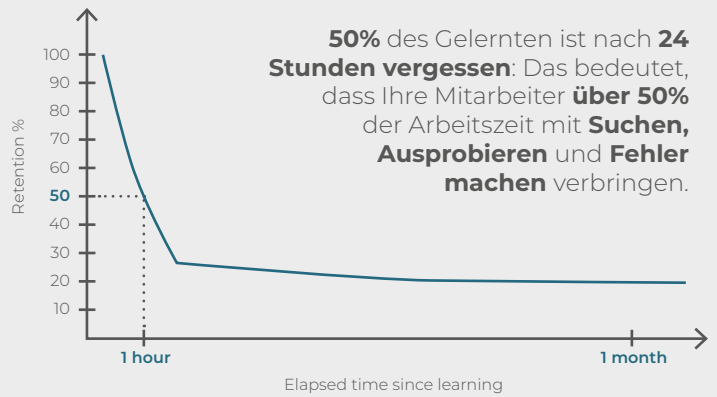
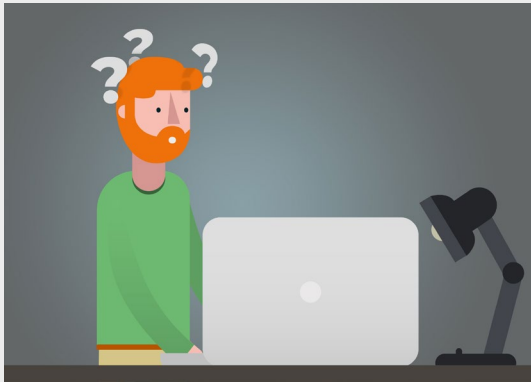
SMARTERTOUR PERFORMANCE SUPPORT

SMARTERTOUR MACHT IHRE MITARBEITER FÜR DIE DIGITALE TRANSFORMATION FIT!

Die effektive Nutzung neuer Software hängt laut Gartner in erster Linie von der Adoption der Nutzer ab. Mitarbeiter sollten sich daher direkt am Arbeitsplatz und mit konkretem Bezug zur täglichen Arbeit mit den neuen Funktionen vertraut machen. Ansonsten scheitern (IT-) Einführungsprozesse oft an demotivierten, unsicheren Mitarbeitern, die das Potential der Lösung nicht ausschöpfen.

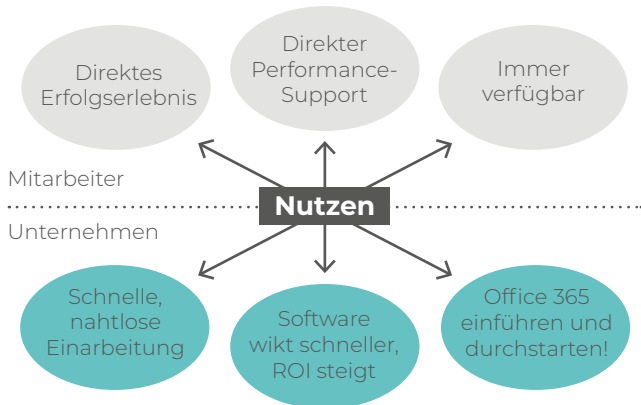
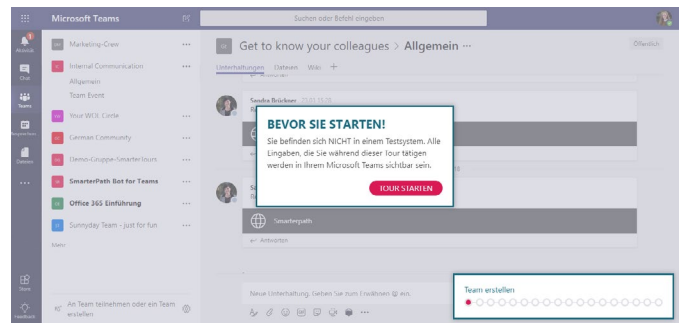
„End-user adoption of new technology is frequently the key roadblock to an implementation's success and also the most critical factor for generating return on investment.“

Daniel O'Connell - Gartner Research Director



SMARTERTOUR PERFORMANCE SUPPORT

bietet dem Mitarbeiter direkte Erfolgserlebnisse. Wenn er zum Beispiel ein neues Microsoft Team anlegen will, startet er die passende SmarterTour und diese leitet ihn Schritt für Schritt durch die Software. Da es keine Simulation ist, hat der Nutzer unmittelbar im Anschluss ein Ergebnis. In anderen Worten: Ein echter Performance-Support und nicht nur Lernen. Ein weiterer Vorteil: Funktionen, die nicht häufig verwendet werden, können bei Bedarf jederzeit erneut durchlaufen werden.



DER NUTZEN FÜR DIE ORGANISATION

ergibt sich aus dem effizienten Performance-Support. Die Investition zahlt sich schnell aus, da die Wirkung der neuen Lösung schneller und effektiver eintritt. Unsicherheiten oder auch Fehler im Umgang werden vermieden. Mitarbeiter können unmittelbar mit ihrer Arbeit starten und die Arbeitsergebnisse durch Kollaboration und Teamarbeit werden verbessert. Performance-Support mit Erfolgserlebnis! Im Gegensatz zu klassischen Trainings und auch ohne Ausfallszeiten!

SMARTERTOUR IST FÜR SIE DAS RICHTIGE, WENN SIE:

- Gerade Office365 einführen oder eine Office365 Einführung planen
- Ihre Mitarbeiter in Office365 schnell fit machen wollen
- Ihre Mitarbeiter durch die Applikation führen